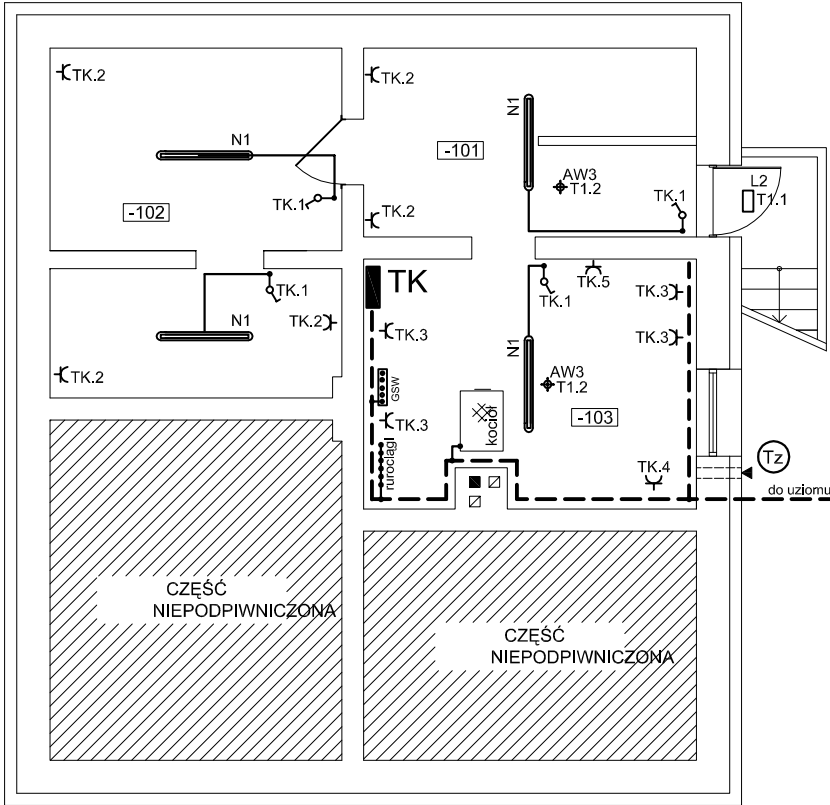


RZUT PIWNICY
POSTERUNEK POLICJI w DAMNICY
SKALA 1:100

POMIESZCZENIA:
-101 - Pom. piwniczne
-102 - Pom. piwniczne
-103 - Kotłownia



OPRAWY OŚWIETLENIOWE
A2 - oprawa LED, nastropowa - 5800LM PLX IP44 E 840 40W WERSJA NT
- wymiary 600x600x11, LED SDCM=3, trwałość 63.000h L70/B50
A3 - oprawa LED, nastropowa - 3800LM MPRM IP44 840 28W WERSJA NT -
- wymiary 600x600x11, LED SDCM=3, trwałość 63.000h L70/B50
N1 - oprawa LED - 4000LM IP65 840 32W L=1200mm - trwałość 60.000h L80/B10
L1 - plafoniera LED - 2400LM IP54 840 26W - trwałość 60.000h L80/B10
L2 - plafoniera LED - 1200LM IP54 840 12W - trwałość 60.000h L80/B10
R1 - oprawa LED, nastropowa - 4400LM IP65 840 32W trwałość 80.000h L90/B10 - odporność na
uderzenia do 150J
K1 - oprawa łazienkowa LED IP65 1300LM 11W 840 PLX l=600mm - trwałość
60.000h L80/B10

Oświetlenie awaryjne
AW1 - oprawa awaryjna LED do przestrzeni otwartych - 3W SE AT 1h CNBOP
AW2 - oprawa awaryjna LED do korytarzy- 3W SE AT 1h CNBOP
AW3 - oprawa awaryjna LED IP65 do przestrzeni otwartych - 3W SE AT 1h CNBOP

EW1 - oprawa awaryjna LED jednostronna - 1,2W IP44 SE AT 1h CNBOP
EW2 - oprawa awaryjna LED dwustronna - 1,2W IP44 SE AT 1h CNBOP
EW3 - oprawa awaryjna LED zewnętrzna - 3,2W IP65 SE AT 1h CNBOP z termostatem

Szczegółowe parametry opraw zawiera specyfikacja opraw.

OZNACZENIA:

- TK.1 - wyłącznik 1-bieg.
TK.2 - wyłącznik świecznikowy
TK.3 - wyłącznik schodowy
Wk - wentylator kanałowy
T1.6 - zasilane z tablicy T1 z obwodu nr 6
T1 - gniazdo 230V podwójne
T1 - tablica T1
Pppoz - przycisk sterujący wyłącznikiem głównym przeciwpożarowym
Tz - czujnik temperatury zewnętrznej regulatora kotłowego
3f - gniazdo 3faz. 16A z wyłącznikiem

Pracownia Audytorska Spółka z o.o. ul. Kilińskiego 49L 27-400 Ostrowiec Św. tel.fax.(041) 265 24 64 kom. 667 633 003			Nr rysunku E9	Branża <i>Instalacje elektryczne</i>	Skala 1:100
Projektował:	mgr inż. Zbigniew Sternik	KL-38/91		Investor Komenda Wojewódzka Policji w Gdańsku ul. Okopowa 15 80-819 Gdańsk	Adres budowy Posterunek Policji w Damnicy ul. Szkolna 2 76-231 Damnica
Projektował:	mgr inż. Stanisław Raczyński	SWK 0041 /POOE/05		Rodzaj projektu PRZEBUDOWA INSTALACJI ELEKTRYCZNYCH	
Sprawdził:	inż. Zdzisław Wiącek	KL-14/99		Tytuł rysunku RZUT PIWNICY	Stadium: PB
Imię i nazwisko:		Nr upr.	Podpis:	Data opracowania: lipiec 2018r.	